



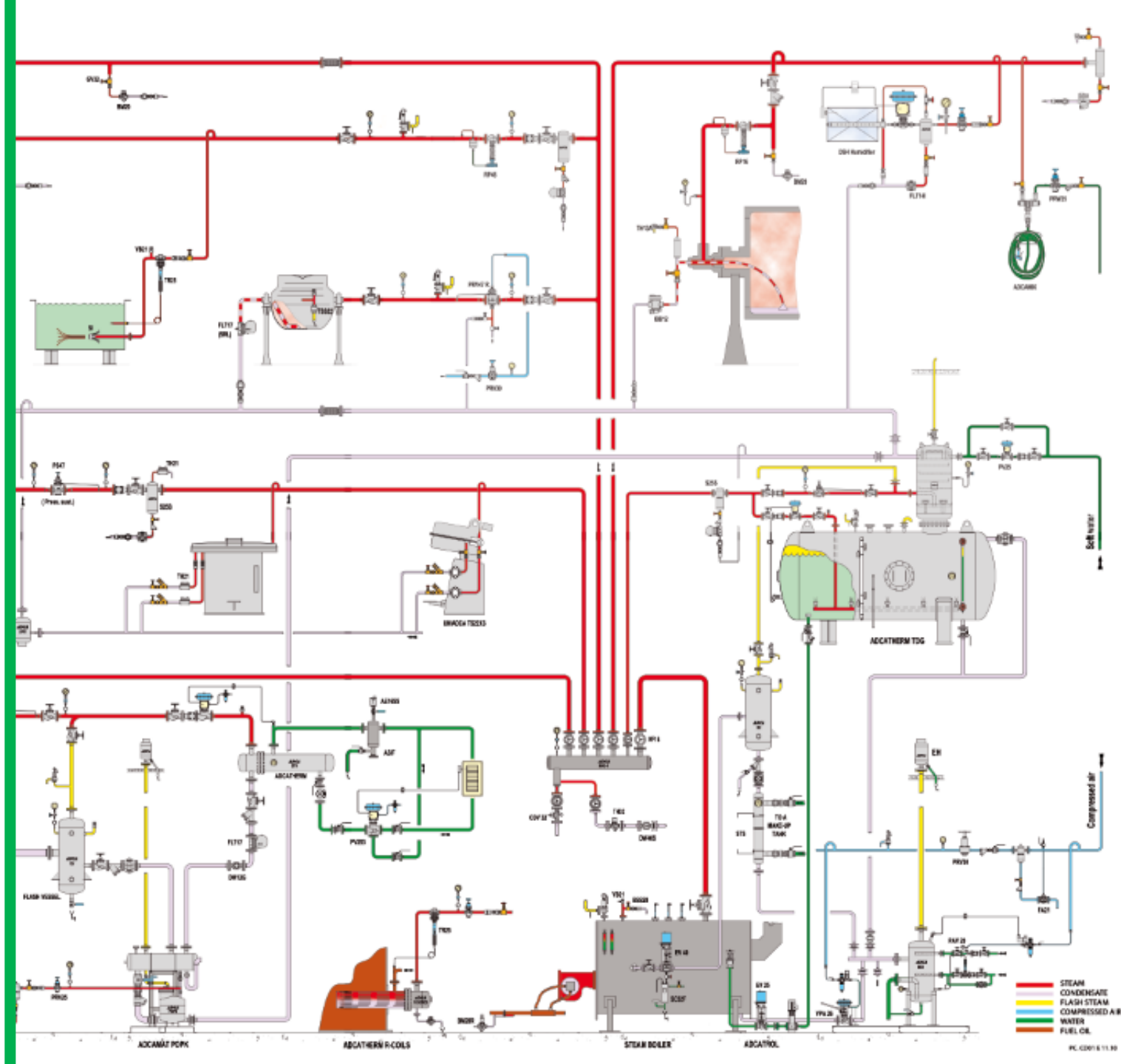
ДОБРО ПОЖАЛОВАТЬ В «АСТИМА»

– Ваш партнер №1 в комплектации  
пароконденсатных систем и решении задач  
регулирования параметров рабочих сред.

# АСТИМА

АСТИМА – Ваш партнер №1 в комплектации пароконденсатных систем и решении задач регулирования параметров рабочих сред.

Создавая экономичные решения превосходящего качества, мы помогаем нашим заказчикам производить продукты и услуги с минимальными затратами на обслуживание инженерных систем и технологических процессов.



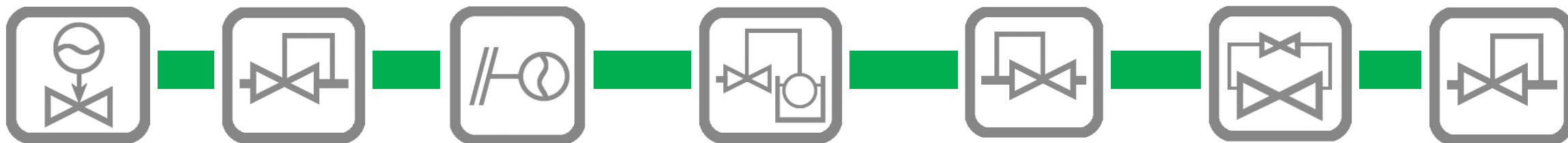
# АСТИМА в датах и событиях

- 2011** основание группой профессиональных инженеров компании «Астима» в Москве
- 2012** **получен статус эксклюзивного представителя в России** одного из крупнейших производителей оборудования для пароконденсатных систем компании **Valsteam ADCA Engineering (Португалия)**
- 2013** **заключены партнерские соглашения** с несколькими ведущими европейскими компаниями-производителями, в частности: **RTK (Германия) Zetkama (Польша), PS Automation (Германия)**
- 2014** **старт собственного производства** регулирующих клапанов с пилотным управлением **АСТА™ P01**
- 2014** **получен статус эксклюзивного представителя в России** компании CSA (Италия) – эксперта в области промышленного водоснабжения и решений по воздухоотведению
- 2015** **расширение собственного производства** регулирующих клапанов с электро-, пневмоприводами **АСТА™ P11**
- 2016** **начало первых совместных производственных проектов** с европейскими партнерами по локализации выпуска продукции: сепараторов пара и сжатого воздуха **АСТА™ C25**, установок поддержания давления **АСТА™ УНКО**, соленоидных клапанов **АСТА™ ЭСК**. Запуск производства предохранительных клапанов **АСТА П**.
- 2017** **старт первого этапа программы дополнительных сервисов** для партнеров и конечных заказчиков. Запуск собственных доставок по Москве и Московской области и до терминалов транспортных компаний
- 2017-2018** **расширение собственного производства** регулирующих клапанов с электроприводами **АСТА™ P10, P12, P13**, вентилей запорных **АСТА™ P14, P15**, клапанов обратных **АСТА™ ОК**



ПРОМЫШЛЕННОЕ ОБОРУДОВАНИЕ

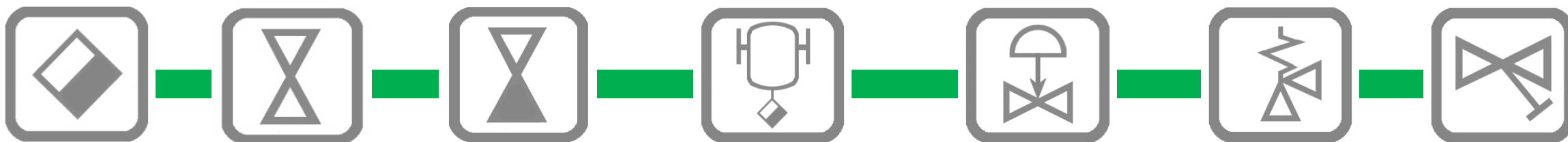
# АСТИМА – основные продуктовые направления



- ❖ Клапаны регулирующие с электро-, пневмоприводами
- ❖ Клапаны регулирующие прямого действия
- ❖ Арматура и оборудование для пароконденсатных систем
- ❖ Клапаны поплавковые и поплавки
- ❖ Клапаны соленоидные, клапаны отсечные с пневмоприводами



**Более 25 000 SKU**  
**на складе в Москве**



ПРОМЫШЛЕННОЕ ОБОРУДОВАНИЕ

# АСТИМА – ключевые отрасли промышленности



**ЖКХ и Строительство**



**Пищевая  
промышленность**



**Большая и Малая  
энергетика**



**Фармацевтика**



**Машиностроение**



**Текстильная  
промышленность**



**Нефтехимия и Химия**



**ЦБК и Деревообработка**

# АСТИМА



**10** дипломированных  
инженеров-теплотехников



**5 лет опыта**  
собственного производства



**25 000** наименований  
на складе в Москве



**3 эксклюзивных контракта**  
с европейскими производителями



**Более 6 000**  
постоянных клиентов



**Комплексные решения**  
для пароконденсатных систем



# АСТИМА – наши возможности

## Для конечных заказчиков



Собственное производство



Комплексные решения для паровых систем



Экономичное и надежное оборудование



Быстрые сроки поставки



Собственный сервисный центр



Технический аудит систем

## Для торговых партнеров



Сильные европейские и собственные бренды



Прозрачные коммерческие условия



Закрепление проектов и территорий



Персональный менеджер



Маркетинговая поддержка и обучение



Услуги по доставке заказов

## Для проектных организаций



Гарантии качества и опыт эксплуатации в России



Сопровождение проектов на всех этапах



Уникальные продукты и разработки



Программы лояльности и обучения



Комплексные решения для паровых систем



ПРОМЫШЛЕННОЕ ОБОРУДОВАНИЕ

# АСТИМА & ADCA

**АСТИМА – эксклюзивный партнер  
Valsteam ADCA Engineering (Португалия)**

- ❖ Valsteam ADCA Engineering входит в 3-ку крупнейших мировых производителей оборудования для пароконденсатных систем
- ❖ Более 20 лет успешной эксплуатации в России, безупречная репутация
- ❖ Самая широкая линейка оборудования для пара
- ❖ Уникальная линейка ADCAPURE для стерильных сред
- ❖ Сертифицировано по ТР ТС 032/2013 «О безопасности оборудования, работающего под давлением»
- ❖ Производство в России сепараторов АСТА™ С25 и установок сбора и возврата конденсата АСТА™ УНКО по технологиям ADCA





# АСТИМА & CSA

**АСТИМА – эксклюзивный партнер CSA (Италия)**

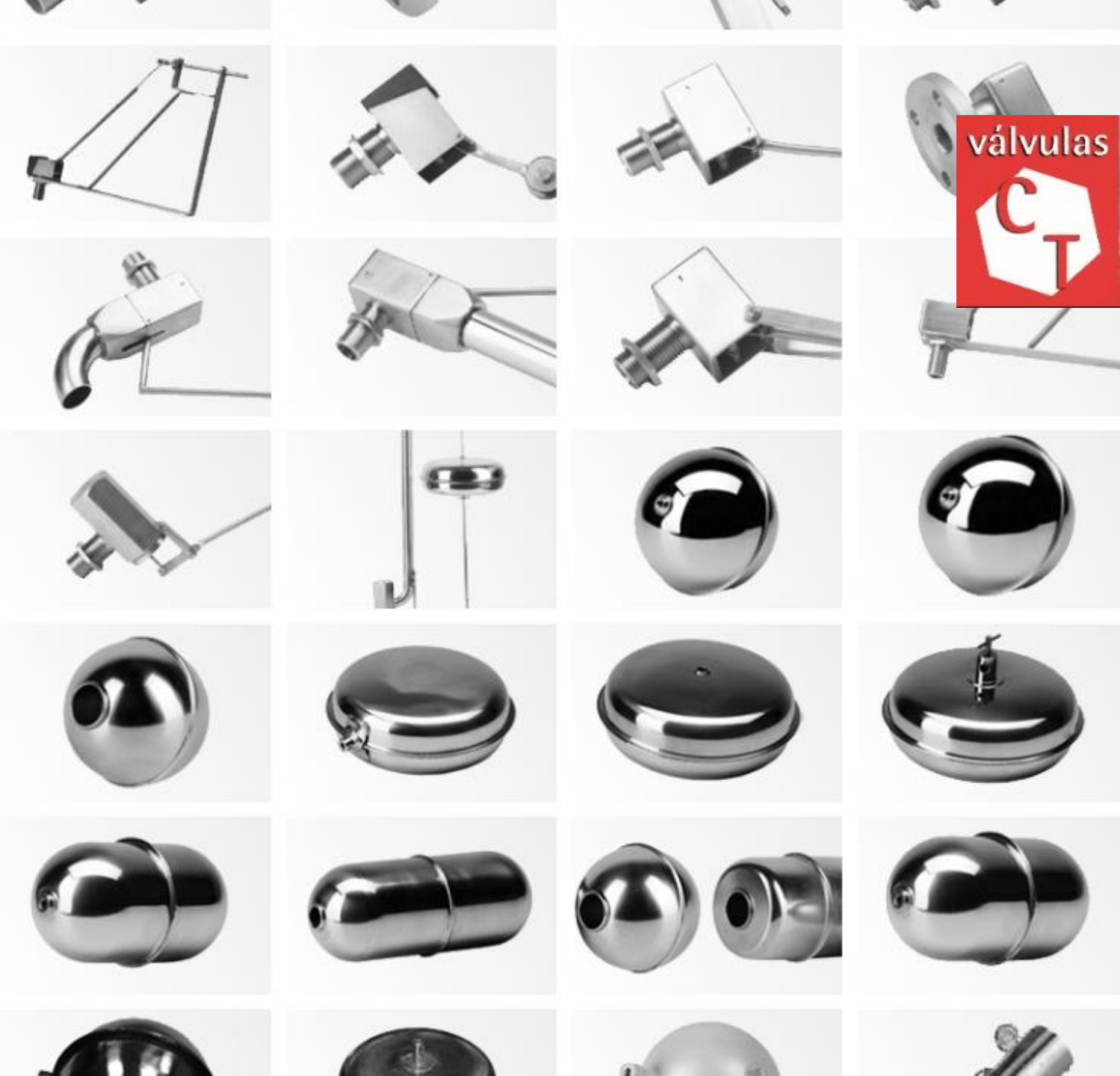
- ❖ CSA - компания-эксперт в области производства регулирующих клапанов для систем промышленного водоснабжения с 1987 года
- ❖ Самая широкая линейка решений для профессионального воздухоотведения:  
воздухоотводчики до DN400, исполнения с защитой от гидроударов, подземные и т.д.
- ❖ Уникальные технологии производства и контроля качества продукции
- ❖ Самый крупный производитель подобного оборудования в Италии



# АСТИМА & Valvulas

АСТИМА – эксклюзивный партнер  
Valvulas CT (Испания)

- ❖ Более 25 лет опыта производства только поплавковых клапанов и поплавков
- ❖ Самая широкая линейка для различных применений
- ❖ Запатентованные конструкции поплавковых клапанов
- ❖ Безусловное качество
- ❖ OEM контракты с крупнейшими производителями емкостного оборудования, трубопроводной арматуры



## АСТИМА & ESKA

**АСТИМА – эксклюзивный партнер ESKA  
(Турция)**

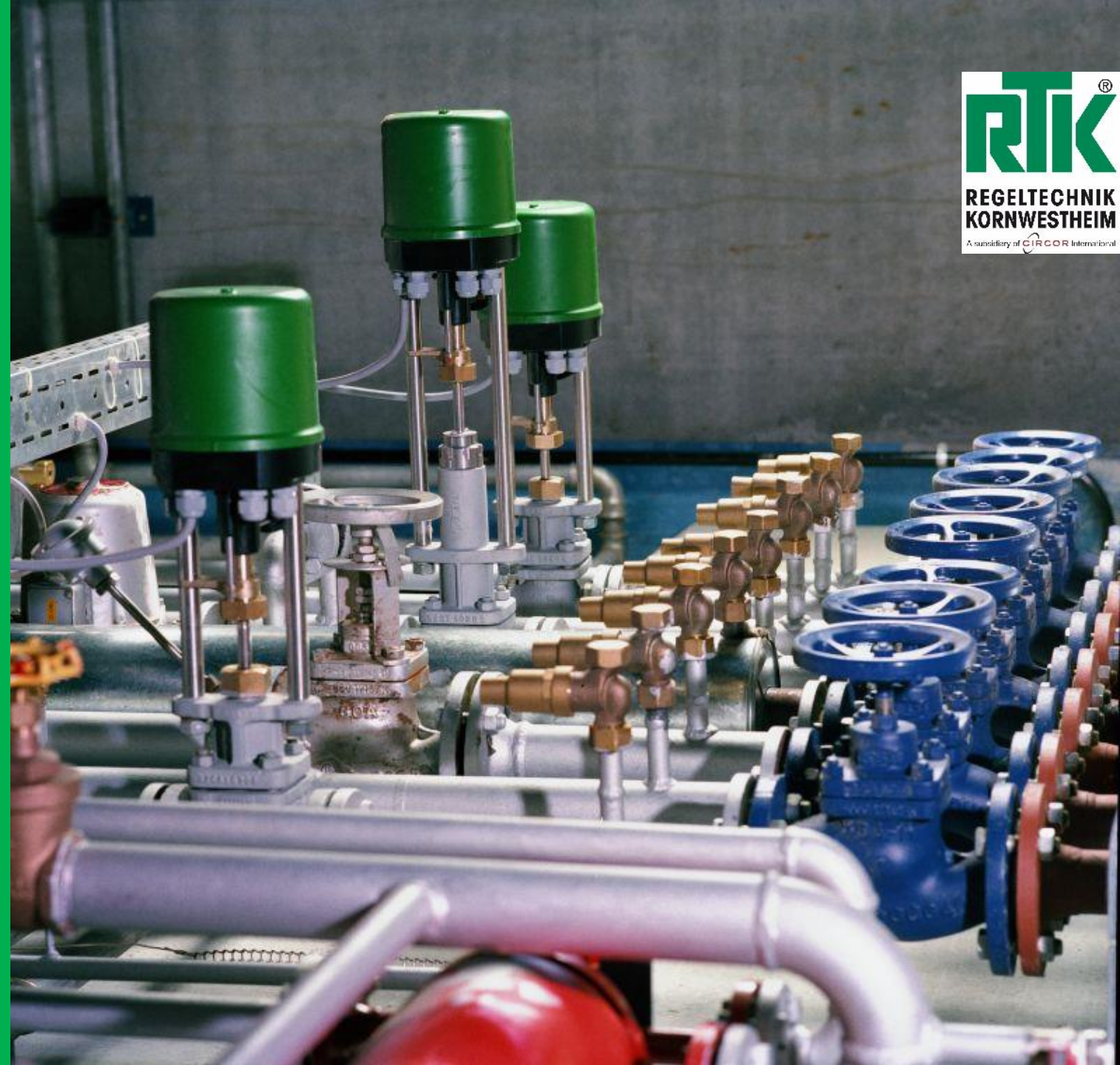
- ❖ Более 50 лет опыта производства соленоидных клапанов
- ❖ Более 10 лет успешной эксплуатации в России
- ❖ Практически полностью автоматизированное производство
- ❖ Широкий ассортимент клапанов для специальных сред
- ❖ Производство соленоидных клапанов АСТА™ ЭСК в России по технологиям ESKA
- ❖ Выгоднее до 20% по отношению к европейским аналогам



# АСТИМА & RTK

**АСТИМА – официальный партнер RTK  
(Германия)**

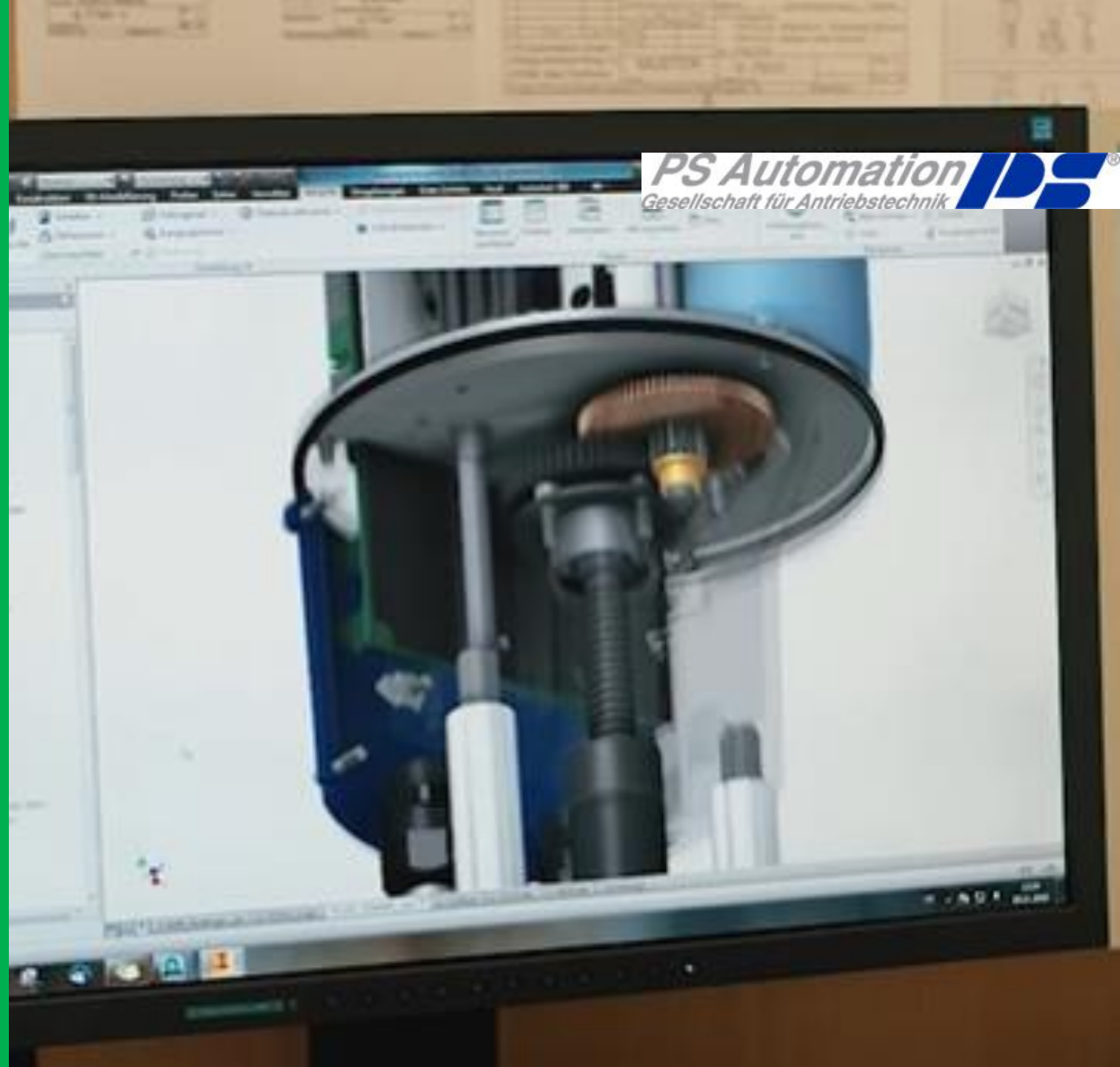
- ❖ Более 40 лет опыта производства приводов и регулирующих клапанов
- ❖ Более 30 лет успешной эксплуатации в России на предприятиях нефтяной, энергетической промышленности
- ❖ Уникальные исполнения «под проект»
- ❖ Широкая линейка исполнений клапанов до DN 400 мм, до PN 160 бар
- ❖ Первые разработали и запатентовали технологию цифрового контроля электроприводов – DAC. Digital Actuator Control



## АСТИМА & PS Automation

АСТИМА – официальный партнер PS Automation (Германия)

- ❖ Семейная компания
- ❖ Более 20 лет опыта производства простых и надежных приводов
- ❖ Экономичные решения при немецком качестве изготовления
- ❖ Огромный опыт реального применения в России с различными видами трубопроводной арматуры известных производителей



# АСТИМА – наши партнеры в регионах

Более 40 официальных торговых партнеров  
во всех регионах России



## Наши дистрибьюторы

г. Вологда  
г. Санкт-Петербург  
г. Нижний Новгород  
г. Кемерово  
г. Краснодар  
г. Самара



Есть склад



## Наши официальные дилеры

г. Белгород  
г. Барнаул  
г. Екатеринбург  
г. Пермь  
г. Челябинск  
г. Уфа  
г. Томск  
г. Омск  
г. Новосибирск  
г. Ростов-на-Дону  
г. Саратов  
г. Казань  
г. Хабаровск



ПРОМЫШЛЕННОЕ ОБОРУДОВАНИЕ

# АСТИМА – склад готовой продукции



**Более 25 000 SKU**  
на складе в Москве



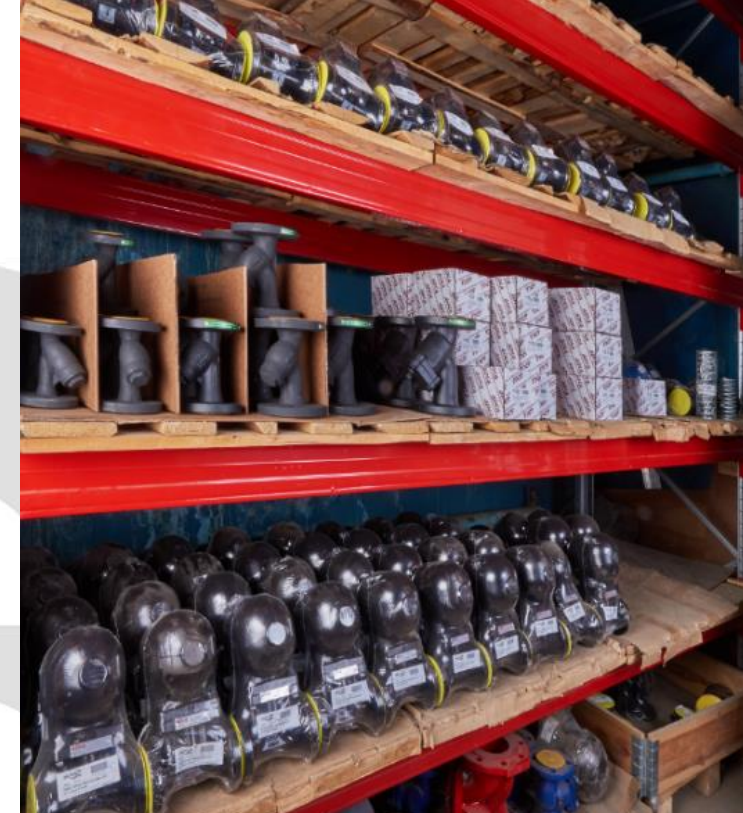
**Все комплектующие**  
на складе в Москве

## Складские позиции из Европы

конденсатоотводчики ADCA **всех типов**  
клапаны регулирующие ADCA PRV, RP, V  
воздухоотводчики ADCA AE, клапаны обратные ADCA RT  
конденсатные насосы ADCA POP-S  
краны шаровые ADCA MWS, M3S  
пневмо-, электроприводы ADCA, PS-Automation  
клапаны поплавковые CSA АФИНА, воздухоотводчики ARGO, LYNX  
поплавки Valvulas CT

## Складские позиции АСТА

арматура до DN300: вентили, фильтры, обратные клапаны  
сепараторы АСТА С25 и смотровые стекла различных присоединений  
соленоидные клапаны АСТА ЭСК  
клапаны отсечные с пневмоприводом АСТА Р12 всех присоединений  
клапаны регулирующие пилотные АСТА Р01, АСТА Р02 до DN300  
клапаны редуцирующие АСТА Р04, АСТА Р06  
клапаны регулирующие с электроприводами АСТА Р10, АСТА Р11, АСТА Р13





**СДЕЛАНО** В «АСТИМЕ»



**АСТА™ —**

**сделано в «АСТИМА»**



5 лет опыта производства,  
ежегодные инвестиции в развитие



Более 20 продуктовых линеек  
собственного производства



Собственный проектно-  
конструкторский отдел



Уникальные решения «под  
проект»



Подтвержденный успешный  
опыт эксплуатации на  
крупнейших предприятиях



# АСТА™ – технологии и стандарты качества



## Наши технологии



R&D

Механообработка

Сварка

Покраска

Сборка

Упаковка

- ❖ Ключевые комплектующие поставляются **только от европейских партнеров**
- ❖ **Производственные технологии:** Valsteam ADCA Engineering (Португалия), ESKA (Турция)
- ❖ **Полноценная программа контроля:** от входного до 100% выходного контроля
- ❖ **Менее 0,1% уровень** производственного брака за год

## Контроль качества



Входной контроль

Настройка приводов и клапанов

НК сварных соединений

Гидравлические испытания

ВИК



ПРОМЫШЛЕННОЕ ОБОРУДОВАНИЕ

# АСТА™ – производственная программа 2018 года



Вентили запорные АСТА Р14, Р15  
Фильтры сетчатые АСТА Ф01  
Клапаны обратные АСТА ОК

DN 15 – 300; PN 16, 25, 40

вентили сальниковые,  
сильфонные, фильтры с  
магнитными вставками

чугун, сталь, нерж. сталь

**До 60%** удешевление  
классической обвязки любой  
пароконденсатной системы;  
100% аналог Zetkama.



Установки сбора и возврата  
конденсата АСТА УНКО

на базе насосов объемного типа  
POP-S, PPO14, POP100

1-, 2-х, 3-х насосные  
Типоразмеры: 25x25...100x100

сталь, нерж. сталь

**До 30%** дешевле европейского  
аналога. Срок поставки  
стандартной установки от 1-ой  
недели. Индивидуальные  
проектные решения.



Сепараторы для пара и сжатого  
воздуха АСТА С25  
Смотровые стекла АСТА В01

DN 15 – 300; PN до 100 бар

с различными видами  
присоединений

сталь, нерж. сталь

**До 30%** дешевле европейского  
аналога. Максимальная  
эффективность даже на малых  
скоростях пара. **На складе.**



Клапаны предохранительные  
АСТА П01, П02, П03, П04, П05

DN 15x15...200x2000; PN 16, 40

с различными видами  
присоединений

чугун, сталь, латунь, нерж.сталь

**До 15%** дешевле Goetz, **до  
15%** дешевле ARMAK. Срок  
настройки от 2-х дней.  
Большинство серий на складе.

# АСТА™ – производственная программа 2018 года



Клапаны редукционные АСТА P04  
Клапаны редукционные АСТА P06

DN 15 – 150; PN 16, 25

бронза, нерж. сталь

Профессиональные редукционные клапаны для технологических процессов. **В наличии на складе.**



Клапаны редукционные АСТА P05  
Регулятор перепада давления АСТА P07

DN 15 – 200, PN 16, 25

сталь, чугун

**До 30%** дешевле европейских аналогов. **В наличии на складе.**



Клапаны латунные АСТА P10  
Клапаны 3-х ходовые АСТА P13

DN 15 – 300; PN 16

2-х, 3-х ходовые, с электроприводами

чугун, латунь

**До 20%** дешевле европейских аналогов. Простые и надежные электроприводы. **В наличии на складе.**



Клапаны регулирующие АСТА P11  
Клапаны регулирующие АСТА P21

DN 15 – 300; PN 16

с различными видами пневмо-, электроприводов

чугун, сталь, нерж. сталь

**Усиленная** конструкция плунжера и седла, из нержавеющей сталей. Широкий ряд исполнений.

# АСТА™ – производственная программа 2018 года



Клапаны пилотные АСТА P01  
Клапаны мембранно-плунжерные пилотные АСТА P02

DN 15 – 1200; PN 16, 25

серый, высокопрочный чугун

Все возможные варианты обвязки клапана. 100% тест каждого клапана. Только европейские комплектующие

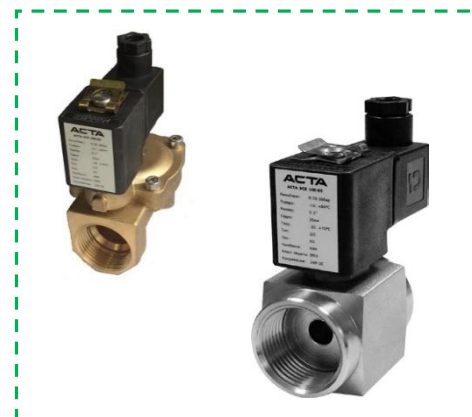


Клапаны отсечные с пневмоприводом АСТА P12

DN 15 – 200, PN 16, 25

сталь, чугун

**До 50%** дешевле европейского аналога. Все типы присоединений в наличии. 2 типа приводов под любую задачу.



Клапаны соленоидные АСТА ЭСК

DN 15 – 300; PN 16

для воды, пара, вакуума, светлых нефтепродуктов

латунь, нерж. сталь

**До 20%** дешевле европейских аналогов. **На складе все виды катушек, клапаны прямого действия, различные уплотнения.**



Клапаны соленоидные больших типоразмеров АСТА ЭСК

DN 15 – 500; PN 16

серый чугун

До DN300 в наличии на складе. 100% тест каждого клапана.

# АСТИМА – ваш партнер №1 в решении задач регулирования потоков различных сред

- ❖ Клапаны регулирующие для различных теплоносителей, ГВС/ХВС, пара, стерильных и слабо агрессивных сред
- ❖ Корпуса из латуни, чугуна СЧ/ВЧ, углеродистой, нержавеющей сталей
- ❖ Срок поставки с настройкой от 1-ой недели на стандартные клапаны АСТА
- ❖ Европейские приводы с различными аксессуарами
- ❖ Возможность изготовления различных исполнений и конструкций клапанов
- ❖ Выходные испытания каждого клапана АСТА
- ❖ Широкая линейка клапанов специального исполнения RTK (Германия), ADCA (Португалия)

## КЛАПАНЫ РЕГУЛИРУЮЩИЕ с электро-, пневмоприводами



Клапаны АСТА P11 с электроприводами



Клапаны с пневмоприводами



Клапаны АСТА P12 отсечные с пневмоприводами



Клапаны АСТА P10, P13 2-х, 3-х ходовые



Клапаны продувки ADCA



Клапаны специального исполнения, в том числе из нержавеющей стали, для стерильных сред, с различными управляющими механизмами



Клапаны регулирующие до DN400, PN160

## КЛАПАНЫ РЕГУЛИРУЮЩИЕ ПРЯМОГО ДЕЙСТВИЯ

- ❖ Клапаны регулирующие для различных теплоносителей, ГВС/ХВС, пара, стерильных и слабо агрессивных сред
- ❖ Корпуса из латуни, бронзы, чугуна СЧ/ВЧ, углеродистой, нержавеющей сталей
- ❖ Клапаны редукционные «после себя», перепускные «до себя», регуляторы перепада давления
- ❖ Возможность изготовления и поставки различных исполнений и конструкций клапанов, включая высокоточные
- ❖ Выходные испытания каждого клапана АСТА
- ❖ Широкая линейка клапанов для стерильного пара ADCA (Португалия)

## АСТИМА – ваш партнер №1 в решении задач по регулированию параметров рабочих сред



Клапаны редукционные бронзовые **АСТА P04**

Клапаны редукционные из нержавеющей стали **АСТА P06**

Клапаны редукционные чугунные **АСТА P05, CSA VRCD, RDA**

Регуляторы перепада давления **АСТА P07**



Клапаны пилотные **АСТА P01, P02** с различной обвязкой

Клапаны редукционные для пара ADCA PRV, RP

Клапаны редукционные ADCAPURE для стерильных сред

# АСТИМА – возможность полной комплектации пароконденсатной системы любого объекта

- ❖ Одна из самых широких линеек конденсатоотводчиков на рынке и на складе в Москве: поплавокые, термостатические, термодинамические, биметаллические
- ❖ В тройке мировых брендов в области оборудования для пароконденсатных систем
- ❖ Корпуса из латуни, чугуна, углеродистой, нержавеющей сталей
- ❖ Широкая линейка специальных исполнений: дренажных, вертикальных, сдвоенных, с различными видами присоединений и т.д.
- ❖ Настоящее европейское производство с более чем 20-летним опытом успешной эксплуатации в России

## КОНДЕНСАТООТВОДЧИКИ



Конденсатоотводчики поплавокые FLT

Конденсатоотводчики термодинамические

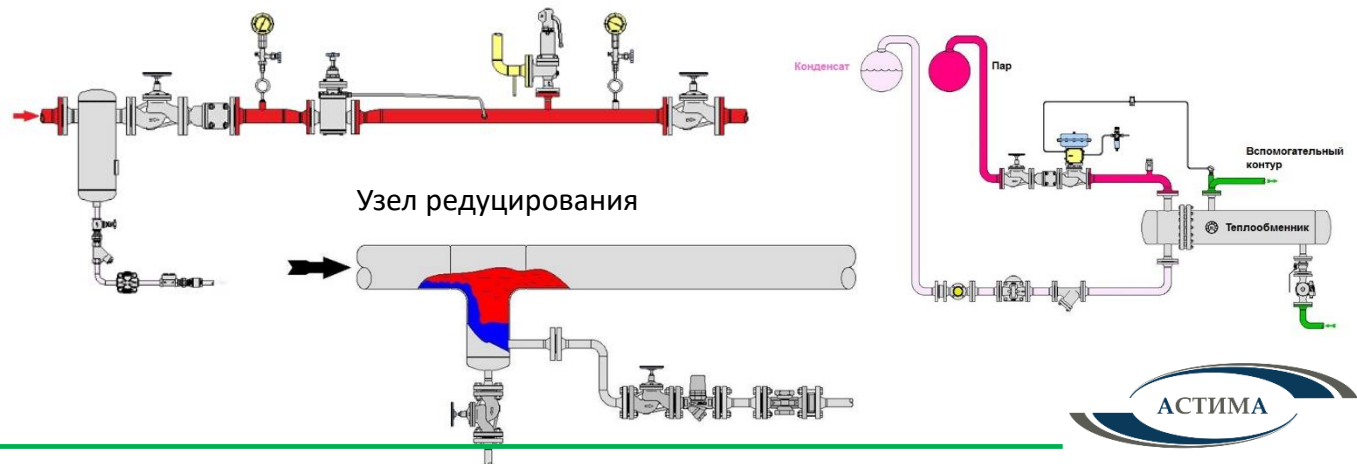
Конденсатоотводчики термостатические

Конденсатоотводчики биметаллические



Отвод конденсата от потребителя (теплообменного оборудования)

Дренаж конденсата из магистрального паропровода





## АСТИМА – возможность полной комплектации пароконденсатной системы любого объекта



Пароводяные смесители ADCA MX

Охладители отбора проб ADCA SC

Инжекторы паровые ADCA SI



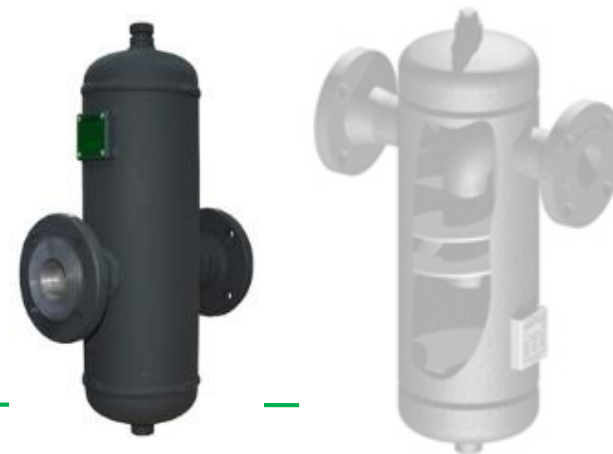
Отделитель пара вторичного вскипания АСТА ОП - это важный элемент в системах продувки котлов и рекуперации пара. Он может быть использован в любых паровых системах, где происходит редуцирование конденсата с высокого давления до низкого, что ведет к образованию пара вторичного вскипания. Этот пар может быть использован в системах с низким давлением пара и нагревающего оборудования. Присоединение фланцевое или резьбовое.

**СПЕЦИАЛЬНОЕ  
ОБОРУДОВАНИЕ для ПАРА**

## АСТИМА – дополнительные возможности повышения эффективности вашей системы

В системах с протяженными паропроводами и особенно в тех случаях, когда пар поставляется котельной, принадлежащей сторонней организации, могут возникать ситуации, когда пар поступает к потребителю влажным и использования конденсатоотводчиков в этом случае не поможет увеличить теплосодержание пара.

Решение проблемы - установка сепаратора пара.



Сепараторы для сжатого воздуха и пара АСТА C25 из углеродистой или нержавеющей сталей до PN до 100



Стекла смотровые  
АСТА B01



Стекла смотровые  
ADCA DW40



Стекла смотровые  
ADCA DW12G



Стекла смотровые  
ADCA SW12

- ❖ Сепараторы АСТА изготовлены в соответствии с технологией ADCA, высокоэффективны даже на небольших скоростях пара

- ❖ Сепараторы до DN300 поддерживаются в наличии на складе

- ❖ Широкая линейка специальных исполнений: материалы корпуса, типы присоединений и т.д.

- ❖ Каждый продукт АСТА проходит выходные испытания, включая контроль сварных соединений

- ❖ Одна из самых широких линеек смотровых стекол на рынке. Линейка АСТА поддерживается на складе

## СЕПАРАТОРЫ И СМОТРОВЫЕ СТЕКЛА

# АСТИМА – надежность по разумной стоимости

- ❖ Наличие альтернативной линейки АСТА с выгодой до 60% (100% аналог Zetkama)
- ❖ Вентили, фильтры клапаны АСТА поддерживаются на складе
- ❖ Корпуса из чугуна, углеродистой и нержавеющей сталей
- ❖ Уникальная и полная линейка трубопроводной арматуры ADCAPURE для стерильных сред



Клапаны запорные сальниковые, сальфонные **АСТА Р**  
Фильтры сетчатые **АСТА Ф01**  
Клапаны обратные подъемные **АСТА ОК**  
из чугуна, углеродистой или нержавеющей сталей



Клапаны запорные Zetkama  
Фильтры сетчатые Zetkama  
Клапаны обратные Zetkama  
из чугуна



Краны шаровые ADCA  
из углеродистой и нержавеющей  
сталей  
DN до 150, PN до 100



Клапаны обратные ADCA  
из нержавеющей стали



Краны шаровые, фильтры  
ADCAPURE для стерильных  
сред

## ТРУБОПРОВОДНАЯ АРМАТУРА

## АСТА УНКО – оптимальное решение теперь российского производства

### КОНДЕНСАТНЫЕ НАСОСЫ УСТАНОВКИ СБОРА И ВОЗВРАТА КОНДЕНСАТА

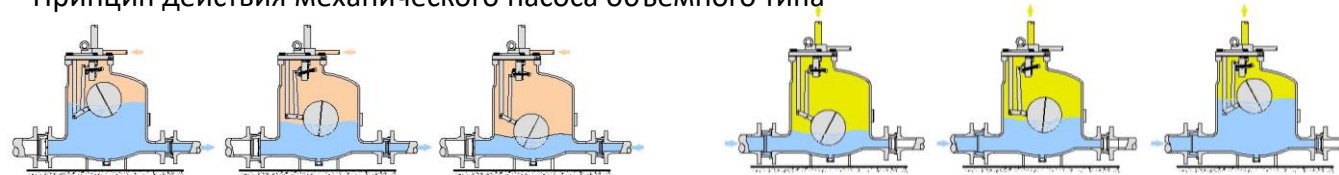
- ❖ Ключевая комплектующая – насосы ADCA (Португалия)
- ❖ Насосы ADCA поддерживаются в наличии на складе
- ❖ Срок производства стандартной установки от 1-ой недели
- ❖ Возможность изготовления любой конфигурации под проект
- ❖ Полноценные выходные испытания каждой установки
- ❖ Успешный опыт эксплуатации на знаковых предприятиях



- ❖ нет проблем с кавитацией
- ❖ практически нет ограничений по температуре конденсата
- ❖ нет необходимости в сервисном обслуживании
- ❖ может устанавливаться в местах удаленных от линий электропередач (поэтому широко применяется в нефтедобывающей промышленности)
- ❖ простота в монтаже: подключение вход/выход конденсата и вход пара (1/2")
- ❖ можно перекачивать жидкости из систем находящихся под вакуумом
- ❖ возможна перекачка агрессивных сред (версия с корпусом из нержавеющей стали ADCAMAT POP-SS, PPO-14SS)
- ❖ возможность использовать для увеличения производительности установки 2-х или 3-х параллельно подключенных насосов (удешевление за счет использования общего ресивера и рамы)



Принцип действия механического насоса объемного типа



## КЛАПАНЫ ПРЕДОХРАНИТЕЛЬНЫЕ

- ❖ Срок настройки и поставки от 3-х дней
- ❖ Широкая линейка различных исполнений, включая клапаны для стерильных сред
- ❖ Полноценные выходные испытания каждого клапана
- ❖ Успешный опыт эксплуатации на знаковых предприятиях различных отраслей промышленности

## АСТИМА – когда давление в системе под надежным контролем



Клапаны предохранительные пропорциональные **АСТА P01**



Клапаны предохранительные полноподъемные **АСТА P02**



Клапаны предохранительные латунные **АСТА P04**



Клапаны предохранительные со свободным истечением **АСТА P05**



Клапаны предохранительные CSA VRCA для водоснабжения



Клапаны пилотные для водоснабжения, предупреждающие гидроудар, **АСТА P02/05**

## АСТИМА – эффективные решения по воздухоотведению в различных системах

- ❖ Самая широкая линейка профессиональных решений по воздухоотведению в системах промышленного водоснабжения (водоканалы, тех. процессы, ирригация, пожаротушение), пароконденсатных системах
- ❖ Широкая линейка различных исполнений для различных сред, условий эксплуатации
- ❖ Успешный опыт эксплуатации на знаковых предприятиях различных отраслей промышленности

### ВОЗДУХООТВОДЧИКИ КЛАПАНЫ ВОЗДУШНЫЕ ВАНТУЗЫ



Воздухоотводчики CSA  
ARGO  
до 60оС, DN1"-2"



Воздухоотводчик ADCA  
AE16/30SS  
до 300оС, DN1/2"-3/4"



Воздухоотводчики ADCA  
AE17, TH13  
до 200оС, DN1/2"-1"



Прерыватели вакуума  
ADCA



Клапаны воздушные CSA  
для промышленного  
водоснабжения



Клапаны воздушные CSA  
для сточных вод



Клапаны воздушные CSA  
из нержавеющей стали



Клапаны  
воздушные CSA  
для подземной  
установки



## АСТИМА – ваш партнер №1 в решении задач по регулированию потоков различных сред



Клапан поплавковый  
CSA АФИНА

Поплавок из нержавеющей стали  
Уплотнение с грязесъемником, обеспечивающее долгий срок службы и плавную работу  
Сброс среды вниз либо горизонтально, просто переставив глухой фланец  
Рычаг клапана можно повернуть на угол до 45°, что позволят размещать его в стеснённых условиях, где стандартный клапан не поместится.  
Корпус покрыт высокотехнологичным способом – путём напыления внутри кипящего слоя, что обеспечивает равномерное распределение краски не только там, где у стандартного клапана достанет краскопульт, а по всей поверхности, в том числе в труднодоступных местах.



Клапан поплавковый  
**ACTA P01**

Простая конструкция со значительно более привлекательной ценой по сравнению с классической конструкцией  
Чем больше типоразмер, тем выгоднее по стоимости пилотное решение.



Клапан поплавковый мембранно-плунжерный **ACTA P02**



- ❖ 3 самых типовых конструкции для оптимального подбора под конкретную задачу
- ❖ В наличии на складе до DN300
- ❖ Возможность изготовления по индивидуальному проекту
- ❖ Успешный опыт эксплуатации на знаковых предприятиях различных отраслей промышленности

### КЛАПАНЫ ПОПЛАВКОВЫЕ И ПОПЛАВКИ

## АСТИМА – решения для OEM-партнеров, производителей емкостей, резервуаров



Клапаны поплавковые из нержавеющей стали марок AISI 304, 316

Клапаны поплавковые из полиэтилена

Клапаны поплавковые из латуни



С верхней подачей  
(монтируется в крышку)

Для пенящихся  
жидкостей

С регулируемым  
уровнем

Для турбулентных сред  
(с мешалками)



Сферические

Цилиндрические

Плоские

Специальные

## КЛАПАНЫ ПОПЛАВКОВЫЕ И ПОПЛАВКИ

- ❖ Самая широкая линейка поплавков Valvulas CT (Испания)
- ❖ В наличии на складе поплавки и клапаны до DN50
- ❖ Специальное запатентованное исполнение запорного механизма поплавковых клапанов позволяет обеспечивать герметичность в затворе, а также перекрывать поток с существенно более высоким перепадом давлений
- ❖ Специальные условия поставки для производителей



## КЛАПАНЫ СОЛЕНОИДНЫЕ И ПНЕВМАТИЧЕСКИЕ

- ❖ Изготавливаются в России по технологиям ESKA (Турция)
- ❖ Срок изготовления соленоидов прямого действия с любым сечением за 3-4 дня.
- ❖ На складе поддерживаются **ВСЕ** существующие варианты катушек на любые вольты!
- ❖ Комплектация различными таймерами
- ❖ Всегда на складе клапаны поршневые АСТА Р12 с различными типами приводов и присоединений
- ❖ Уникальное предложение – мембранные соленоидные клапаны с пилотным управлением АСТА Р01 до DN500 и АСТА Р02 до DN1200. До DN300 на складе оба варианта

## АСТИМА – надежные и экономичные соленоидные клапаны



Клапаны общепромышленные



Клапаны для перегретой воды и пара



Клапаны топливные  
Клапаны из нержавеющей стали



Клапаны для компрессорных установок



Клапаны для вакуума



Клапаны  $\Delta P=0$



Клапаны больших типоразмеров



Клапаны поршневые АСТА Р12



# АСТИМА – уникальная линейка ADCAPURE для стерильных сред

**ADCA**Pure  
Pharma, Food, Chemical & Cosmetic



Краны шаровые, фильтры,  
обратные клапаны

Клапаны регулирующие (2-х, 3-х ходовые,  
редукционные, перепускные)



Сепараторы

Охладители отбора проб  
Смотровые стекла

Прерыватели вакуума

Конденсатоотводчики

**ОБОРУДОВАНИЕ ДЛЯ  
СТЕРИЛЬНЫХ СРЕД  
ADCAPURE**

Узнайте больше!



# АСТИМА – наши проекты

ГРАЖДАНСКОЕ СТРОИТЕЛЬСТВО, ЭНЕРГЕТИКА и ЖКХ



Лахта-Центр, г. Санкт-Петербург  
(штаб-квартира концерна «Газпром»)

**ADCA AE30SS**

Воздухоотводчики



Зенит-Арена, г. Санкт-Петербург

**АСТА P01**

Клапаны регулирующие  
пилотные



Аэропорт «Домодедово», г. Москва

**RTK MV DN>150**

Клапаны регулирующие, электроприводы



Отель «Командор», г. Южно-Сахалинск

**CSA АФИНА**

Клапаны пилотные



Салехардэнерго, г. Салехард

**ADCA V25 DN250**

Клапаны регулирующие



# АСТИМА – наши проекты

ГРАЖДАНСКОЕ СТРОИТЕЛЬСТВО, ЭНЕРГЕТИКА и ЖКХ



Приморский топливный терминал,  
г. Находка

**ADCA RP**

Клапаны редукционные,  
предохранительные



ЧЕЛНОВОДОКАНАЛ, г. Набережные Челны

**ADCA AE30SS**

Воздухоотводчики



Серпуховская теплосеть, г. Серпухов

**АСТА П02**

Клапаны предохранительные



Шатурская ГРЭС, г. Шатура

**ADCA FLT22**

Конденсатоотводчики



Южная Ривьера, Крым

**CSA VRCD + АСТА Р05**

Клапаны редукционные



# АСТИМА – наши проекты

## НЕФТЯНАЯ ПРОМЫШЛЕННОСТЬ



РН-Бурение (Роснефть), г. Губкинский

(Ямало-Ненецкий АО)

**АСТА УНКО**

Установки сбора и возврата конденсата



Татнефть

**ADCA S25**

Сепараторы пара на PN63



Башнефть

**ADCA BM, FLT**

Конденсатоотводчики



ЛЛК-Интернешнл (Лукойл), г. Тюмень

(производство смазочных материалов)

**АСТА P21**

Клапаны регулирующие из нержавеющей стали



Нико-Ойл, г. Владивосток

**ADCA FLT**

Конденсатоотводчики, прерыватели вакуума



# АСТИМА – наши проекты

## ХИМИЧЕСКАЯ и НЕФТЕХИМИЧЕСКАЯ ПРОМЫШЛЕННОСТИ



Апатит, г. Киров

**CSA VRCD**

Клапаны редукционные



Уралстройнефть, г. Лениногорск

**АСТА P02**

Клапаны пилотные



Щелково Агрохим, г. Щелково

**ADCA**

Конденсатоотводчики, клапаны



Сибур-Химпром, г. Тюмень

**ADCA**

Конденсатоотводчики,  
охладители проб



Щекиноазот, Тульская область

**ADCA FLT**

Конденсатоотводчики



# АСТИМА – наши проекты

## ПИЩЕВАЯ ПРОМЫШЛЕННОСТЬ



Баскин Роббинс, г. Москва  
(производство мороженого)

**АСТА + АДСА**

Комплексные поставки оборудования  
для пароконденсатных систем



Балтика, г. Санкт-Петербург

**АСТА Р11**

Клапаны регулирующие



Ува-Молоко, г. Ува

**АДСА**



МЯСНОЕ ПРОИЗВОДСТВО  
**РЕМИТ**

Ремит, г. Подольск  
(мясное производство)

**АСТА + АДСА**

Комплексные поставки оборудования  
для пароконденсатных систем



Южморрыбфлот, Приморский край

**АСТА Р04**

Клапаны редукционные



# АСТИМА – наши проекты

## ФАРМАЦЕВТИЧЕСКАЯ ПРОМЫШЛЕННОСТЬ

Генериум, г. Владимир

(производство лекарственных препаратов)



**ADCAPURE**

Конденсатоотводчики  
термостатические



Генериум, г. Владимир

(производство лекарственных препаратов)



**ADCAPURE**

Конденсатоотводчики, клапаны  
регулирующие



Фармсинтез, г. Иркутск

**ADCAPURE**

Клапаны редукционные



Канонфарма, г. Щелково

**ADCA**

Конденсатоотводчики, клапаны



КоролёвФарм г. Королёв

**АСТА ЭСК**

Клапаны соленоидные





# АСТИМА – наши проекты

МЕТАЛЛУРГИЧЕСКАЯ, ГОРНОДОБЫВАЮЩАЯ, ГОРНООБОГАТИТЕЛЬНАЯ ПРОМЫШЛЕННОСТИ



Башкирская медь, Башкирия

**АСТА P02**

Клапаны регулирующие  
пилотные



ПАО «Кокс», г. Кемерово

**ADCA FLT**

Конденсатоотводчики



Мордовцемент, Мордовия

**ADCA DW40S**

Стекла смотровые, много



РУСАЛ

(производство алюминия)

**ADCA + RTK + АСТА**

Клапаны регулирующие, смотровые  
стекла, конденсатоотводчики



Сибирский цемент, г. Кемерово

**АСТА P02**

Клапаны предохранительные



# АСТИМА – наши проекты

## ЦЕЛЛЮЛОЗНО-БУМАЖНАЯ, МЕБЕЛЬНАЯ ПРОМЫШЛЕННОСТИ



Пермский фанерный комбинат, г. Пермь  
Великоустюгский комбинат, г. Вологда

**ADCA + АСТА**

Конденсатоотводчики,  
трубопроводная арматура



Марийский ЦБК, Марий Эл

**RTK MV**

Клапаны регулирующие



Кagazy Recycling, Казахстан

**RTK MV**

Клапаны регулирующие



Архангельский фанерный завод,  
г. Архангельск

**ADCA + RTK**

Клапаны регулирующие, смотровые  
стекла, конденсатоотводчики, арматура



Икея Индастри Вятка, г. Киров

**АСТА ЭСК**

Клапаны соленоидные



# АСТИМА – наши проекты

## МАШИНОСТРОЕНИЕ и ТЕКСТИЛЬНАЯ ПРОМЫШЛЕННОСТЬ

Компания Сухой, г. Москва



### ADCA AE30SS

Воздухоотводчики



Сельмаш Молочные машины, г. Киров



### ADCA TH13 + АСТА П05

Конденсатоотводчики,  
предохранительные клапаны



Чайковский текстиль



### АСТА Р11

Клапаны регулирующие



Дилан Текстиль, г. Родники



### АСТА Р12

Клапаны отсечные с пневмоприводом



ФЭСКО, г. Череповец



### АСТА + ADCA

Комплексные поставки



# АСТИМА – наши мероприятия и публикации



Нефть и Газ, г. Москва



PCV, г. Москва



Мясо и Молоко, г. Москва



Экватэк, г. Москва



Русский Лес, г. Вологда



FoodTech, г. Краснодар



## По вопросам продаж и поддержки обращайтесь:

Архангельск +7 (8182) 45-71-35

Астрахань +7 (8512) 99-46-80

Барнаул +7 (3852) 37-96-76

Белгород +7 (4722) 20-58-80

Брянск +7 (4832) 32-17-25

Владивосток +7 (4232) 49-26-85

Волгоград +7 (8442) 45-94-42

Екатеринбург +7 (343) 302-14-75

Ижевск +7 (3412) 20-90-75

Казань +7 (843) 207-19-05

Калуга +7 (4842) 33-35-03

Кемерово +7 (3842) 21-56-70

Киров +7 (8332) 20-58-70

Краснодар +7 (861) 238-86-59

Красноярск +7 (391) 989-82-67

Курск +7 (4712) 23-80-45

Липецк +7 (4742) 20-01-75

Магнитогорск +7 (3519) 51-02-81

Москва +7 (499) 404-24-72

Мурманск +7 (8152) 65-52-70

Наб.Челны +7 (8552) 91-01-32

Ниж.Новгород +7 (831) 200-34-65

Новосибирск +7 (383) 235-95-48

Омск +7 (381) 299-16-70

Орел +7 (4862) 22-23-86

Оренбург +7 (3532) 48-64-35

Пенза +7 (8412) 23-52-98

Пермь +7 (342) 233-81-65

Ростов-на-Дону +7 (863) 309-14-65

Рязань +7 (4912) 77-61-95

Самара +7 (846) 219-28-25

Санкт-Петербург +7 (812) 660-57-09

Саратов +7 (845) 239-86-35

Сочи +7 (862) 279-22-65

Ставрополь +7 (8652) 57-76-63

Сургут +7 (3462) 77-96-35

Тверь +7 (4822) 39-50-56

Томск +7 (3822) 48-95-05

Тула +7 (4872) 44-05-30

Тюмень +7 (3452) 56-94-75

Ульяновск +7 (8422) 42-51-95

Уфа +7 (347) 258-82-65

Хабаровск +7 (421) 292-95-69

Челябинск +7 (351) 277-89-65

Ярославль +7 (4852) 67-02-35

сайт: [asta.pro-solution.ru](http://asta.pro-solution.ru) | эл. почта: [atn@pro-solution.ru](mailto:atn@pro-solution.ru)

телефон: 8 800 511 88 70

---